

PLAN DE INCIDENCIA

¿En qué consiste?

Es el conjunto de esfuerzos que realiza la ciudadanía de forma organizada para influir en la agenda de gobierno

Es una herramienta efectiva de la ciudadanía para ejercer la democracia participativa.

Diseño

Implementación

Evaluación



Se modifica algún elemento de las distintas fases de la política pública a través de la participación en los procesos de toma de decisión.

¿Cómo elaborar un plan de incidencia?

Antes que nada, debes de tener en cuenta cuál es el problema público que has encontrado y de qué manera quieres contribuir a solucionarlo. Posteriormente, podremos identificar a los actores clave que contribuirán a la causa para, finalmente, materializar el plan.

Este proceso implica, idealmente, generar una propuesta concreta de solución a un problema específico y anclarse a algún elemento de política pública

Las políticas no son inamovibles y siempre se cuenta con la posibilidad de perfeccionarlas de forma total o parcial.

Recuerda que es más fácil si utilizas algunos de los **Mecanismos de Participación Ciudadana** tratados en los módulos anteriores. Estos pueden ser:

De consulta
De ejecución
De monitoreo



Pasos para elaborar un Plan de incidencia

Efectos



Problema

Causas

1

Identifica la **problemática** específica en la que se quiere incidir. Para hacerlo, te recomendamos utilizar la herramienta árbol de problemas



Establece **objetivos** fijando aquello que quieres lograr al realizar tu plan de incidencia. Los objetivos deberán de ser redactados en infinitivo y considerar la pertinencia y viabilidad técnica de la solución, así como el momento del ciclo presupuestal y las herramientas con las que quieres trabajar.

2

3

Realiza un **análisis de actores** para conocer los escenarios en los que el plan de incidencia puede verse favorecido u obstaculizado. Considera el marco legal disponible, investigaciones, universidades o instituciones públicas en torno al tema en el que se inserte tu plan.

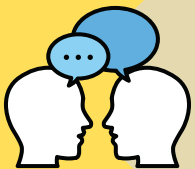
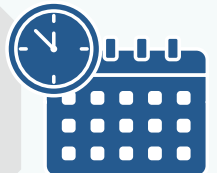


Considera las **estrategias y actividades** que quieres lograr ubicando a los actores involucrados. En este caso, los objetivos planteados se desglosan en acciones concretas, que dan sentido a tu propuesta de cambio

4

5

Organiza los elementos recopilados, insértalos en un **cronograma** asociándolos con los actores involucrados y perfilalos en tanto la **disponibilidad de recursos**.



En tu proyecto pueden involucrarse públicos distintos, por lo que es importante direccionarlo para tener adeptos a tu propuesta y lograr la menor resistencia posible de tus adversarios. La base es guiar la **comunicación** al público adecuado con mensajes estratégicos

6

7

Genera un par de **indicadores** que te permitan monitorear tu plan para saber si en la implementación está logrando su cometido en tiempo y forma o es necesario reorientar algún elemento en la marcha, así como para conocer los resultados del mismo al hacer una evaluación.

